

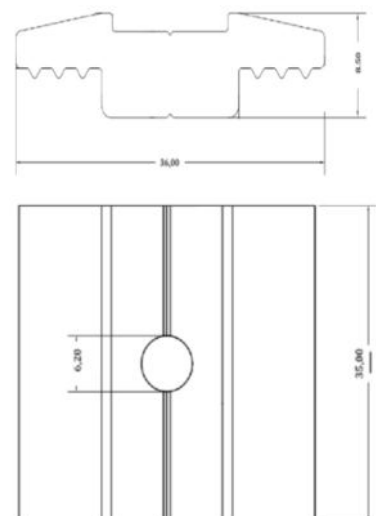
FICHA TÉCNICA

GRAMPO INTERMEDIÁRIO SMART

Características do produto:



Material: Alumínio 6060-T5 e aço inox 304;
Cravamento para equipotencialização embutida;
Torque de aperto: 10 Nm;
Parafuso: M6;
Atende módulos de 30 mm, 33 mm, 35 mm e 40 mm.



Perfis compatíveis:



PERFIL SUPORTE SMART

- Material: Alumínio 6060-T5.



PERFIL TELHADO ZIPADO

- Material: Alumínio 6060-T5.



PERFIL REFORÇADO SUPORTE SMART

- Material: Alumínio 6060-T5.



PERFIL PLANO SMART MINI

- Material: Alumínio 6060-T5.



PERFIL SUPORTE SMART X

- Material: Alumínio 6060-T5.



PERFIL PLANO SMART

- Material: Alumínio 6060-T5.



FIBRO +

- Material: Alumínio 6060-T5.

Equipamentos necessários:



Furadeira /
Parafusadeira



Bit (soquete) 6mm

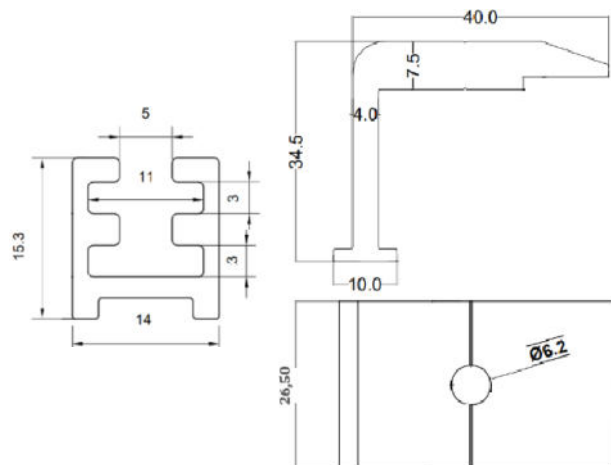
FICHA TÉCNICA

GRAMPO TERMINAL SMART

Características do produto:



Material: Alumínio 6060-T5 e aço inox 304;
Torque de aperto: 10 Nm;
Parafuso : M6;
Atende módulos de 30mm, 33mm, 35mm e 40mm.



Perfis compatíveis:



PERFIL SUPORTE SMART

- Material: Alumínio 6060-T5.



PERFIL TELHADO ZIPADO

- Material: Alumínio 6060-T5.



PERFIL REFORÇADO SUPORTE SMART

- Material: Alumínio 6060-T5.



PERFIL PLANO SMART MINI

- Material: Alumínio 6060-T5.



PERFIL SUPORTE SMART X

- Material: Alumínio 6060-T5.



PERFIL PLANO SMART

- Material: Alumínio 6060-T5.



FIBRO +

- Material: Alumínio 6060-T5.

Equipamentos necessários:



Furadeira /
Parafusadeira



Bit (soquete) 6mm

FICHA TÉCNICA

PERFIL REFORÇADO SMART



Características do produto:

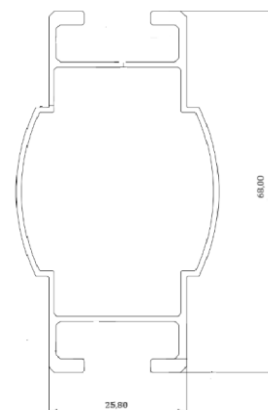


Material: Alumínio 6060-T5.

Comprimentos disponíveis*: 1,85m, 2,10m, 2,40m, 3,60m, 4,80m e 6,30m.

Perfil tubular indicado para instalações em triângulos de laje ou projetos especiais em telhados que necessitem de espaçamento maior entre apoios.

*Para solicitações com comprimentos diferentes, consultar equipe comercial.



Acessórios para instalação:



Parafuso Cabeça de Martelo

- Material: Aço Inox 304;
- Porca: M8 ou M10.



Junção

- Materiais: Alumínio 6060-T5;
- Acompanha dois parafusos cabeça-martelo e duas porcas.



Grampo Intermediário

- Atende módulos de 30mm, 33mm, 35mm e 40mm.



Grampo final

- Atende módulos de 30mm, 33mm, 35mm e 40mm.

Fixadores compatíveis:



Triângulo L



Triângulo Smart



Triângulo Convencional



Prisioneiro Metal/Madeira



Shingle



Gancho Cerâmico

Equipamentos necessários:



Furadeira /
Parafusadeira



Trena



Nível



Chave fixa 6mm, 8mm,
10 mm.
Bit (soquete) 6mm,
8mm, 10mm

DISTANCIAMENTO:

EM CADA PONTO DO BRASIL EXISTE UMA VELOCIDADE BÁSICA DE VENTO QUE AFETA A DISTÂNCIA A SER UTILIZADA ENTRE AS FIXAÇÕES DAS ESTRUTURAS NO MOMENTO DA INSTALAÇÃO. A SEGUIR É APRESENTADO O MAPA DO BRASIL AS DIFERENTES ISOPLETAS DE VELOCIDADE BÁSICA DO VENTO, CONFORME CONSTA NA NBR6123/2023.

PARA INSTALAÇÃO DA ESTRUTURA, CONSULTE O MAPA ABAIXO PARA IDENTIFICAR A REGIÃO DE INSTALAÇÃO, E EM SEGUIDA, VERIFIQUE NA TABELA DAS PÁGINAS 12 E 13 A DISTÂNCIA MÁXIMA “D”, BASEADA NA ÁREA DE MÓDULOS FOTOVOLTAICOS A SEREM INSTALADOS, INCLINAÇÃO DO TELHADO E ALTURA DA EDIFICAÇÃO.

PARA CASOS NÃO PREVISTOS NESTE MANUAL, ENTRAR EM CONTATO COM O SUPORTE TÉCNICO DA SOLAR GROUP.



DISTANCIAMENTO RETRATO:



Tabela 1: distância entre apoios (m)

MÓDULOS ATÉ 2M²				MÓDULOS ATÉ 2.60M²				MÓDULOS ATÉ 3.1M²			
Angulação	15°	20°	25°	Angulação	15°	20°	25°	Angulação	15°	20°	25°
Região 1	2,70	2,60	2,50	Região 1	2,60	2,50	2,40	Região 1	2,50	2,40	2,30
Região 2	2,60	2,50	2,40	Região 2	2,50	2,40	2,30	Região 2	2,40	2,30	2,20
Região 3	2,50	2,40	2,30	Região 3	2,40	2,30	2,20	Região 3	2,30	2,20	2,10
Região 4	2,40	2,30	2,20	Região 4	2,30	2,20	2,10	Região 4	2,20	2,10	2,00
Região 5	2,30	2,20	2,10	Região 5	2,20	2,10	2,00	Região 5	2,10	2,00	1,90



Tabela 1: distância entre apoios (m)

MÓDULOS ATÉ 2M²				MÓDULOS ATÉ 2.60M²				MÓDULOS ATÉ 3.1M²			
Angulação	15°	20°	25°	Angulação	15°	20°	25°	Angulação	15°	20°	25°
Região 1	2,40	2,30	2,20	Região 1	2,30	2,20	2,10	Região 1	2,20	2,10	2,00
Região 2	2,30	2,20	2,10	Região 2	2,20	2,10	2,00	Região 2	2,10	2,00	1,90
Região 3	2,20	2,10	2,00	Região 3	2,10	2,00	1,90	Região 3	2,00	1,90	1,80
Região 4	2,10	2,00	1,90	Região 4	2,00	1,90	1,80	Região 4	1,90	1,80	1,70
Região 5	2,00	1,90	1,80	Região 5	1,90	1,80	1,70	Região 5	1,80	1,70	1,60

Obs: Para instalação com alturas de edificações e inclinações de telhado não previstas no manual, consultar o suporte técnico.

DISTANCIAMENTO PAISAGEM:



Tabela 1: distância entre apoios (m)

MÓDULOS ATÉ 2M²				MÓDULOS ATÉ 2.60M²				MÓDULOS ATÉ 3.1M²			
Angulação	15°	20°	25°	Angulação	15°	20°	25°	Angulação	15°	20°	25°
Região 1	2,50	2,40	2,30	Região 1	2,40	2,30	2,20	Região 1	2,30	2,20	2,10
Região 2	2,40	2,30	2,20	Região 2	2,30	2,20	2,10	Região 2	2,20	2,10	2,00
Região 3	2,30	2,20	2,10	Região 3	2,20	2,10	2,00	Região 3	2,10	2,00	1,90
Região 4	2,20	2,10	2,00	Região 4	2,10	2,00	1,90	Região 4	2,00	1,90	1,80
Região 5	2,10	2,00	1,90	Região 5	2,00	1,90	1,80	Região 5	1,90	1,80	1,70



Tabela 1: distância entre apoios (m)

MÓDULOS ATÉ 2M²				MÓDULOS ATÉ 2.60M²				MÓDULOS ATÉ 3.1M²			
Angulação	15°	20°	25°	Angulação	15°	20°	25°	Angulação	15°	20°	25°
Região 1	2,40	2,30	2,20	Região 1	2,30	2,20	2,10	Região 1	2,20	2,10	2,00
Região 2	2,30	2,20	2,10	Região 2	2,20	2,10	2,00	Região 2	2,10	2,00	1,90
Região 3	2,20	2,10	2,00	Região 3	2,10	2,00	1,90	Região 3	2,00	1,90	1,80
Região 4	2,10	2,00	1,90	Região 4	2,00	1,90	1,80	Região 4	1,90	1,80	1,70
Região 5	2,00	1,90	1,80	Região 5	1,90	1,80	1,70	Região 5	1,80	1,70	1,60

Obs: Para instalação com alturas de edificações e inclinações de telhado não previstas no manual, consultar o suporte técnico.

Características do produto:



Material:

Estrutura em alumínio 6060-T5;

Parafusos em aço Inox 304.

Itens Inclusos:

Parafusos para montagem;

Parafusos chumbadores (parabolt).

Angulações disponíveis:

15°, 20° e 25°.



Acessórios para instalação:



Parafuso Cabeça de Martelo

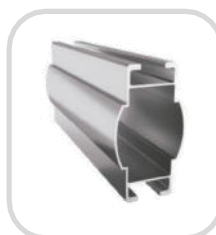
- Material: Aço Inox 304;
- Porca: M8 ou M10.



Chumbador

- Material: Aço Inox AISI 304 A2;
- Dimensões: 5/16" x 75 mm.

Perfil compatível:



Perfil Reforçado Smart

- Material: Alumínio 6060-T5.

Equipamentos necessários:



Furadeira /
Parafusadeira



Trena



Nível



Chave fixa 8 mm, 10mm